



MSA, 值得信赖

近 100 年来，我们秉承的安全使命让我们这家“安全公司”能够为生命撑起一把保护伞。我们致力于提供最先进、最创新、最卓越的安全解决方案。我们的解决方案具有集成的系统功能，可帮助我们的客户安全地回到他们家人和朋友的身边。

每天，我们的客户都将他们的生命托付给我们，我们则为其提供最可靠的保护，他们的经历成为我们的勋章。我们真诚地与客户携手合作，最大程度赢得他们的信任。

在 MSA，每个生命都有他的使命。



您可以直接联系

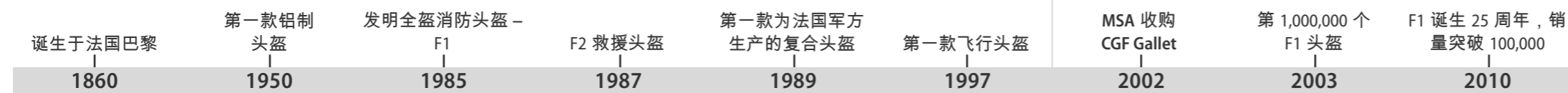
上海营销总部
地址：上海遵义路107号安泰大厦405-407
邮编：200051
总机：021-6237 5878
传真：021-6237 5876

梅思安(中国)安全设备有限公司
地址：苏州工业园区兴浦路瑞恩巷8号
邮编：215126
总机：0512-6289 8880
传真：0512-6295 2853

客户服务热线：4006-090-888
拨打热线，即可联通MSA北京、上海、广州、成都、乌鲁木齐、西安、沈阳、济南、武汉、苏州办事处的客服人员。

不断聆听用户的心声，配合上我们在消防头部防护方面一百多年的经验和积累，我们为您打造出全新的MSA F1XF消防头盔。

MSA GALLET 历史



Cairns 历史



主要信息

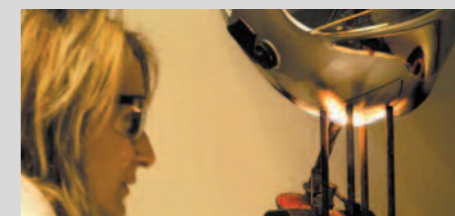
- Gallet 提出了全防护、流线型头盔的理念
- Gallet 头盔是全球 80 多个国家或地区的理想头盔之选
- 每年，超过 2000 名消防员参与 Gallet 头盔的使用、护理和维护培训
- Cairns 是北美消防领域最悠久的品牌。
- Cairns 提出了定制消防头盔装饰的概念
- Cairns 是首家将抗冲击帽加入消防头盔的供应商。

每天，全球上百万消防员使用 MSA 头盔保护他们的生命并拯救他人的生命。

头部防护专业知识

MSA 之所以成为消防和救援头盔行业杰出的市场领导者，源于：

- 独特且无与伦比的产品设计
- 头部防护装备的全身心投入以及具有丰富经验的工程师团队
- 采用最先进技术的顶尖生产设备
- 安全和质量“绝不打折”
- 以客户为中心，抓住客户需求，确保其安全放心地使用我们的优质产品





建筑消防灭火



高温、低能见度、坠落碎片、狭小空间和闪燃事故使建筑消防成为最危险且最具挑战性的工作之一。

户外消防救援



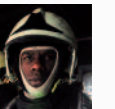
车辆、气体或化学制品起火等户外火灾会使消防员长期暴露于极限温度、热辐射、爆炸性及腐蚀性的环境中。

户外高空救援



地面不平整、环境或建筑危险、火灾、疲劳以及其它因素都是在长时间的技术救援行动期间救援工作者可能遭遇的潜在风险。

交通事故救援



事故现场急救员在救援需要紧急帮助的受害者时经常暴露于各种危险环境中（爆炸、坍塌、抛射物和噪音等环境）。

MSA F1 XF 设计坚固耐用，佩戴舒适，保护强度无可比拟，可帮助消防员减轻精神压力从而确保他们在时间紧急的情况下可以安全地完成工作。

MSA F1 XF 防护范围更广，并具有独特的辐射热保护功能和卓越的稳定性，可最大限度地提高消防工作的效率。

MSA F1 XF 优越的保护性能和集成照明系统可提供所需的能见度，以帮助救援人员抢救命悬一线的受害者。

融合全面的头部、眼部、面部和耳部保护的独特设计和集成照明设备以及反光饰条使 MSA F1 XF 成为交通救援的理想解决方案。



MSA F1 XF 消防头盔



- 适合所有工作条件下的用户
- 1 个头盔，2 种尺寸
 - 中等头围 52-62 cm
 - 较大头围 57-65 cm



- 完美的头部舒适度，无压痛点；填料易于维护和使用
- 衬垫，2 种类型(皮革和诺梅克斯)
 - 衬垫可拆除/可清洗
 - 可调节佩戴高度



- 短距离、集成照明设备，在黑暗或烟雾环境中可提供最佳可见度
- 轻量型集成照明模块 (LED)
 - 电池电量指示器
 - 续航超过 10 小时



- 强大的调节功能，使您在佩戴后可以随意进行调节
- 符合人体工程学的棘轮调节
 - 大旋钮，便于使用
 - 多个尺寸增量



- 调节佩戴位置以获得最佳舒适度和平衡
- 向前或向后进行角度调整，以达到最佳佩戴位置
 - 可根据需求，松紧后带增加稳定性
 - 亮黄色，易于直观调整



- 高性能可调遮光板- 适合所有脸型，可保护面部免受损害
- 易于控制，且不会干扰视线
 - 可与矫正眼镜一同使用
 - 可使用可调机械停止装置调节遮光板角度
 - 1 级光学镜片

MSA F1 XF，满足世界各国消防员需求的设计结晶

在产品研发过程中的不同阶段，MSA 与超过 25 个国家的 200 多名消防员进行了一对一接触：

- 关键功能和要求的定义
- 评估技术概念和原型
- 款式和设计定义与选择
- 在实际工作和培训环境中进行功能样品评估



- 透明涂层或镀金色涂层，可带来高性能且舒适安全的面部保护
- 独特的滑动装置可消除干扰
 - 更全面的防护
 - 通过面罩可获得独特的视野



- 优化的护理和维护流程，降低拥有成本并提高使用安全性
- 模块化设计，配备 2 个单独的模块
 - 最短的全检时间
 - 轻松的护理和部件更换



- 无论是否配有呼吸装置，都可稳定牢固地佩戴在头部
- 符合人体工学的 3 点颈带，并配有带衬垫的侧带
 - 灵活的轴心点适合各种下巴形状和尺寸
 - 您可快速调节带子以适应面罩



- 即使在极热的条件下也表现出无与伦比的热保护和机械保护特性
- 带芳纶嵌件的防撞衬垫
 - 加强用于横向冲击保护的侧面防护
 - 悬挂装置，降低力传递



- 可完美集成头盔式耳机，便于通信
- 带自动调节功能的骨传导耳机
 - 固定式可调节挂式麦克风
 - 一个或两个具有高品质效果的扬声器



- 独特的自定义功能，配有可互换前面板和个性化徽章
- 多种前面板颜色和设计
 - 多种颜色的金属徽章
 - 突出的徽标打印区，让您的徽标更易于识别

选件和配件



遮光板

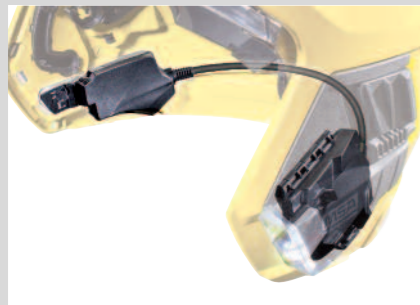
可收起眼部保护遮光板，视野极佳

- 独特的双枢轴调节装置可为所有头型尺寸和面部形状的用户带来最佳舒适度，配备的两个一体式把手易于紧握。
- 即插即用的设计理念，让您可以快速进行头盔升级或部件更换。

防火披肩

符合人体工学的披肩可增加防护区域，独特的的接合设计易于安装和清洗。

- 普通披肩模式（镀铝织物或芳纶）或整体、面罩类型（羊毛和芳纶）



集成照明模组

独特且完全集成的照明模组，紧凑型设计重量轻，是黑暗和烟雾环境下的安全之选。

- 符合人体工学的打开/关闭开关和电池电量闪烁指示器
- 通过 ATEX 认证，一次性或可充电 3 节 7# 电池

集成通信和听力防护功能

集成通信耳机可连接至远程无线电设备

- 可选择 一个或两个扬声器，
- 以及是否配备听力防护设备（骨传导耳机完美集成入衬垫）
- 长度可调节的麦克风组件，可固定在头盔壳下。
- 一键通 (PTT) 接口，适合 100 多种无线电型号
- 经 ATEX 认证，可与 ATEX 认证的对讲机一同使用。



其它选件和配件

- 头盔式手电筒安装支架
- 可更换前面板

技术特性

MSA F1 XF 头盔	
尺寸	尺寸 M：52-62 cm / 尺寸 L：57-65 cm 头围在 58 至 62 之间的用户应亲自试戴以选择最合适的尺寸
颜色	白色、黄色、红色、黑色、亮黄色、亮橘色、灰色、蓝色、荧光色
认证	CE 标识，符合《EN443：2008 欧盟消防头盔标准》标准 中国消防头盔标准
材料（头盔壳）	高温热塑性材料，注塑成型
材料（防撞衬垫）	抗冲击聚氨酯泡沫，带超模压芳纶增强材料
颞带	带插扣的 3 点可调颞带
头盔内衬	耐燃性衬垫和颞带盖，Nomex 或皮革制造
面罩	透明涂层或镀金色涂层面罩遮光板
面罩材料	带涂层热塑性材料，具有良好的耐高温性能
面罩认证	CE 标识，符合《EN14458 高性能遮光板 - 面罩》标准

遮光板	
材料	透明聚碳酸酯
认证	符合《EN14458 高性能遮光板-面罩》标准

防火披肩	
材料	镀铝织物，浸渍诺梅克斯或羊毛/诺梅克斯复合物
认证	经辐射热、火焰吞没、熔融金属和化学物喷溅测试

集成照明模块	
光源	4 个白光 LED 灯，具有最佳的短距离照射范围
电池	3 个 7# 电池（一次性或可充电）
认证	CE 标识，ATEX 认证

订购信息：

注：F1XF 共可提供超过 1000 种的不同组合，推荐采用以下配置。若有其需求，请咨询 MSA 中国。

产品编号	产品名称	产品描述
GXM1114100100-RE01	消防头盔 F1XF 中号 红色	透明面罩，透明眼罩，织带内衬，镀铝披肩，集成照明模组，镀金色面板
GXM1114100100-JD01	消防头盔 F1XF 中号 黄色	透明面罩，透明眼罩，织带内衬，镀铝披肩，集成照明模组，镀金色面板
GXM1114100100-BR01	消防头盔 F1XF 中号 镍色	透明面罩，透明眼罩，织带内衬，镀铝披肩，集成照明模组，镀金色面板
GXM2114100100-RE01	消防头盔 F1XF 中号 红色	镀金色面罩，透明眼罩，织带内衬，镀铝披肩，集成照明模组，镀金色面板
GXM2114100100-JD01	消防头盔 F1XF 中号 黄色	镀金色面罩，透明眼罩，织带内衬，镀铝披肩，集成照明模组，镀金色面板
GXM2114100100-BR01	消防头盔 F1XF 中号 镍色	镀金色面罩，透明眼罩，织带内衬，镀铝披肩，集成照明模组，镀金色面板
GXM2114100200-RE01	消防头盔 F1XF 中号 红色	镀金色面罩，透明眼罩，织带内衬，镀铝披肩，电筒支架，镀金色面板
GXM2114100200-JD01	消防头盔 F1XF 中号 黄色	镀金色面罩，透明眼罩，织带内衬，镀铝披肩，电筒支架，镀金色面板
GXM2114100200-BH01	消防头盔 F1XF 中号 白色	镀金色面罩，透明眼罩，织带内衬，镀铝披肩，电筒支架，镀金色面板
GXM2114100200-BR01	消防头盔 F1XF 中号 镍色	镀金色面罩，透明眼罩，织带内衬，镀铝披肩，电筒支架，镀金色面板
GXL1114100100-RE01	消防头盔 F1XF 大号 红色	透明面罩，透明眼罩，织带内衬，镀铝披肩，集成照明模组，镀金色面板
GXL1114100100-JD01	消防头盔 F1XF 大号 黄色	透明面罩，透明眼罩，织带内衬，镀铝披肩，集成照明模组，镀金色面板
GXL1114100200-BR01	消防头盔 F1XF 大号 镍色	透明面罩，透明眼罩，织带内衬，镀铝披肩，集成照明模组，镀金色面板
GXL2114100200-RE01	消防头盔 F1XF 大号 红色	镀金色面罩，透明眼罩，织带内衬，镀铝披肩，电筒支架，镀金色面板
GXL2114100200-JD01	消防头盔 F1XF 大号 黄色	镀金色面罩，透明眼罩，织带内衬，镀铝披肩，电筒支架，镀金色面板
GXL2114100200-BH01	消防头盔 F1XF 大号 白色	镀金色面罩，透明眼罩，织带内衬，镀铝披肩，电筒支架，镀金色面板
GXL2114100200-BR01	消防头盔 F1XF 大号 镍色	镀金色面罩，透明眼罩，织带内衬，镀铝披肩，电筒支架，镀金色面板